

課題

【避難誘導計画】
(全地区共通)

- ・関係機関の情報共有化の強化
- ・災害対策協議会の設置
- ・関係機関の連絡体制の構築
- ・避難場所、避難ルートの確保
- ・避難マニュアルの策定

取組状況

【避難誘導計画】
(霞ヶ浦地区)
霞ヶ浦地区災害対策協議会の設置(四日市港管理組合、立地企業19社、地元自治体、国)

- ・規約の策定
- ・現状と課題の確認
- ・連絡体制の確認
- ・避難場所の選定
- ・連絡体制表の作成
- ・避難場所における協議会会員による避難訓練

今後の取組の方向性

【避難誘導計画】
(霞ヶ浦地区)

- ・避難人数に対する避難場所の検証、備蓄品の確保
- ・避難ルートとして霞4号幹線の早期完成の働きかけ
- ・避難マニュアル策定
- ・上記取組のフォローアップのため、霞ヶ浦地区災害対策協議会を定期開催予定

(その他の地区)

- ・四日市地区において霞ヶ浦地区と同様の取組を検討
- ・その他の地区についても、同様の取り組みの必要性について、今後検討を行う

(国による取組)

- ・霞4号幹線の避難場所としての活用検討

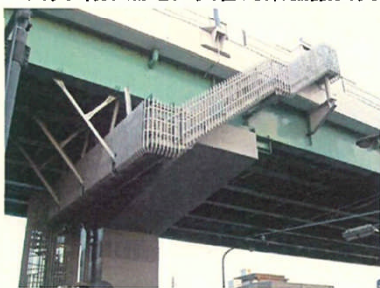
取組スケジュール

主体	地区名	平成23年度				平成24年度				平成25年度以降	
		第1 四半期	第2 四半期	第3 四半期	第4 四半期	第1 四半期	第2 四半期	第3 四半期	第4 四半期		
港湾管理者	霞ヶ浦地区		霞ヶ浦地区災害対策協議会の設置	・規約の策定 ・現状と課題の確認 ・連絡体制の確認	・避難場所の選定 ・連絡体制表の作成			・避難人数に対する避難場所の検証 ・避難ルートとしての霞4号幹線の早期完成への働きかけ		避難マニュアルの策定	フォローアップ
	その他の地区				訓練による連絡体制の確認			霞4号幹線の避難場所としての活用検討(国)		四日市地区において霞ヶ浦地区と同様の取組を検討 (その他の地区についても、同様の取り組みの必要性について今後検討を行う)	避難マニュアルの策定

四日市港 津波避難誘導計画策定に向けた取り組みについて



※霞ヶ浦地区従業員数は、外部からの運転手、来訪者などを含めた最大のおよその見込みの人数。
 出典: 霞ヶ浦地区災害対策協議会資料



【霞ヶ浦地区災害対策協議会による避難訓練】
 注) 写真は避難場所の1つ「ポートビル」



【霞4号幹線の緊急時避難場所としての活用検討】
 注) 写真は名古屋高速の非常階段の設置事例



伊勢湾口GPS波浪計の設置

課題

- 【GPS波浪計】
- ・GPS波浪計の伊勢湾口への早期設置
 - ・伊勢湾口GPS波浪計を活用した情報提供

取組状況

- 【GPS波浪計】
- ・伊勢湾口GPS波浪計設置位置の検討(関係者間で調整中)
 - ・伊勢湾口GPS波浪計の概略設計

今後の取組の方向性

- 【GPS波浪計】
- ・伊勢湾口GPS波浪計の設置位置決定
 - ・伊勢湾口GPS波浪計の詳細設計及び整備
 - ・伊勢湾口GPS波浪計による情報提供最適化の検討

取組スケジュール

	平成23年度				平成24年度				平成25年度			
	第1四半期	第2四半期	第3四半期	第4四半期	第1四半期	第2四半期	第3四半期	第4四半期	第1四半期	第2四半期		
GPS波浪計の伊勢湾口への早期設置			GPS波浪計設置位置の検討		地元及び漁業関係者調整		施設利用者調整	発注手続き準備	GPS波浪計の詳細設計	GPS波浪計の製作	GPS波浪計の設置	運用開始
伊勢湾口GPS波浪計を活用した情報提供			GPS波浪計による情報提供の最適化の検討									

伊勢湾口GPS波浪計の設置位置



(参考)伊勢湾口GPS波浪計の観測データ提供の流れ

